

おかげさまで50年



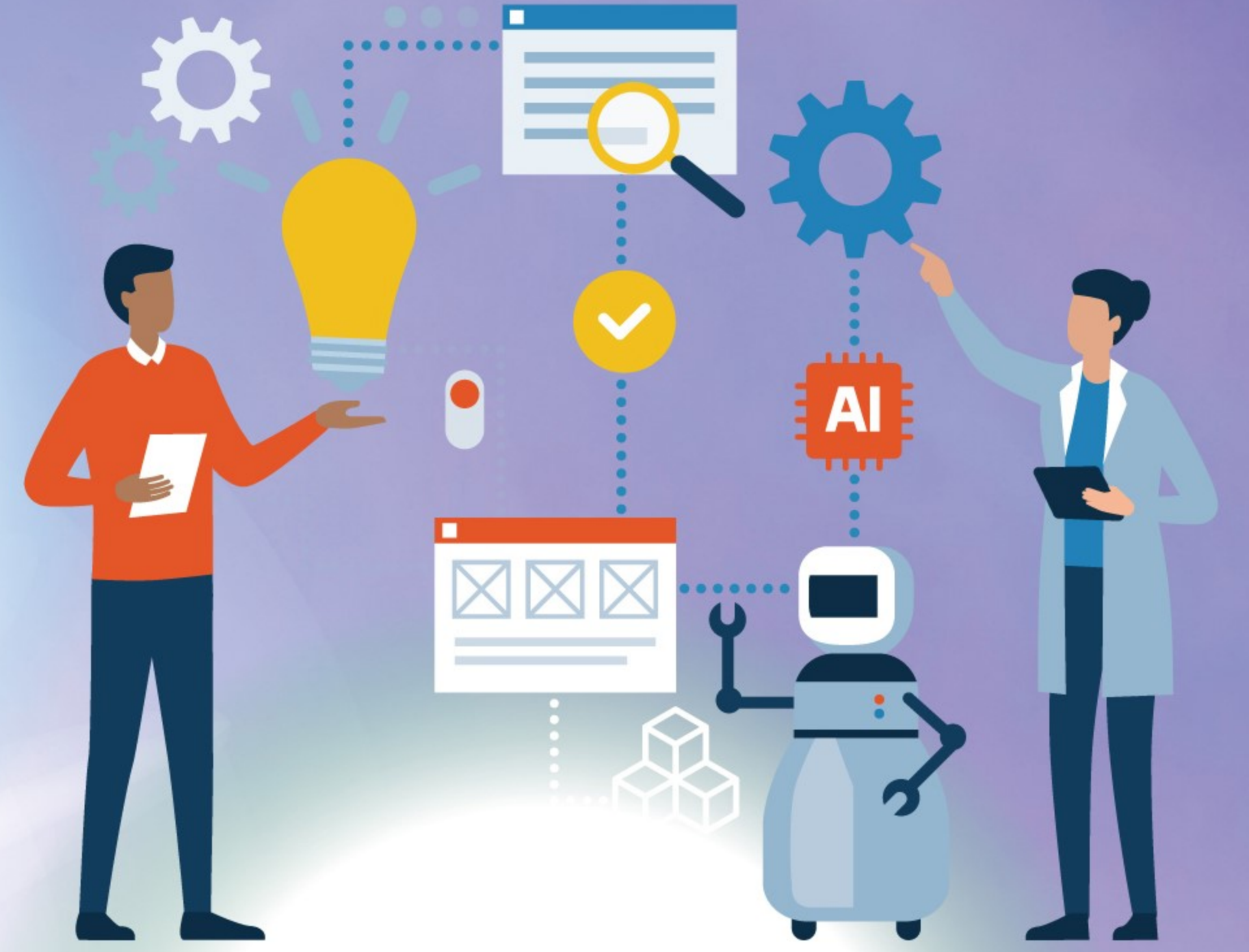
自己発電デバイスとスマートロード

歩行や車両の振動など、日常生活の中で生じる微小なエネルギーを集めて電気エネルギーに変換すれば、歩くだけでスマートウォッチを充電できます。また、道路に埋め込まれた圧電セラミックスが、車の重量から発生するエネルギーを電力に変換してその電力で街灯や信号機を動かせます。



次世代通信技術

5G通信やそれ以降の技術においても、圧電セラミックスは重要な役割を担うことが期待されています。圧電セラミックスは、高周波数でのフィルターや共振器として使用され、通信の効率化や速度向上に貢献することができます。



ロボティクスとAIの統合

ロボット技術や人工知能(AI)の進化とともに、圧電セラミックスを使った高精度なセンサーやアクチュエーターが、より複雑なタスクの実行や人間のような滑らかな動きを実現するキーとなるでしょう。特に、柔軟性や感覚を持つロボットの開発において、圧電セラミックスは重要な素材になります。

これからの50年、 圧電セラミックスが 拓く未来



高性能な医療機器

より高解像度で深部まで観察可能な超音波診断装置や、圧電セラミックスを用いた微小な刺激で痛みを軽減する治療機器など。さらに、体内に埋め込むタイプの医療デバイスにも応用され、患部に直接超音波を照射する方法が研究されています。



環境監視とインフラの安全

圧電セラミックスを利用したセンサーは、橋梁や建築物の健全性監視に活用されます。これらのセンサーは、構造物に生じる微細な変化や振動を検知して、損傷や劣化の早期発見に寄与します。また、自然災害時のリアルタイム監視システムへの応用も期待されています。

おかげさまで50周年
そして新しい未来へ

株式会社富士セラミックスは、二〇二四年四月二十一日をもちまして創立50周年を迎えます。

当社は独立系圧電セラミックスメーカーとして、原料レベルから完成品までの一貫体制によってお客様の要望を実現するのが強みです。

この先の50年も、EVやAI、医療技術など、めざましい進歩を遂げる分野では、圧電セラミックスを駆使した高度なセンサ技術がますます重要な役割を担うことになっていくでしょう。

また、大規模なインフラ設備が進む新興国の生産設備の拡充にも、当社のセンサ技術が大きく貢献し得ると考えております。

今後も実績に甘んじない攻めの姿勢で、さらに新たな価値を創造してまいります。企業価値を高めることは、従業員がより充実して働ける生活環境を整えることにも繋がります。

「技術で社会に貢献する」の社是の通り、当社に関わる全ての皆様に満足をご提供できるよう、なお一層精進してまいります。

株式会社富士セラミックス
代表取締役

清治 裕

富士セラミックスは、圧電セラミックス&センサ専門メーカーとして一個から少量多品種製品、量産製品などのニーズにお応えします。

FUJICERA 株式会社 **富士セラミックス**

本社・工場 静岡県富士宮市山宮 2320-11 Tel. 0544-58-4651

営業時間 8:00~17:00(土日祝を除く)

SUSTAINABLE DEVELOPMENT GOALS

環境方針: 環境に配慮し人がめくもりを感じる社会の実現のために行動をします。2024年5月には白糸工場の屋上へ太陽光発電を設置し稼働開始予定です。



富士セラミックス