

# 加速度传感器

## 选型指南

推荐产品, 除了BA24CM, SAF11, SAF51A和STAF223外。

### 电荷输出型加速度传感器

S04SG2  
0.035pC/m/s<sup>2</sup>



S2SG  
0.16pC/m/s<sup>2</sup>



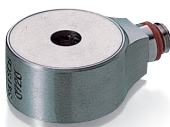
S3SC  
0.3pC/m/s<sup>2</sup>



S2SCB2  
0.2pC/m/s<sup>2</sup>



S41SCB2  
3.67pC/m/s<sup>2</sup>



BW21SG2  
1.84pC/m/s<sup>2</sup>



S31SC  
3pC/m/s<sup>2</sup>



P51C  
5pC/m/s<sup>2</sup>



S42SC  
35pC/m/s<sup>2</sup>



P51SCH2  
5pC/m/s<sup>2</sup>



### 电压输出型加速度传感器 (内置前置放大器)

SAR11SCG  
1mV/m/s<sup>2</sup>



SA11C  
1mV/m/s<sup>2</sup>



SA11SC  
1mV/m/s<sup>2</sup>



SA51SC SA12SC  
5mV/m/s<sup>2</sup> 10mV/m/s<sup>2</sup>



BA24CM  
1500mV/m/s<sup>2</sup>



SAR12SCLM  
10mV/m/s<sup>2</sup>



推荐产品, 除了BA24CM, SAF11, SAF51A和STAF223外。

●设备监测工业加速度传感器 (绝缘防水)

**SAF11**  
1mV/m/s<sup>2</sup>



**SAF51A**  
5mV/m/s<sup>2</sup>



**PAF51SU**  
5mV/m/s<sup>2</sup>



**SAF12C**  
10mV/m/s<sup>2</sup>

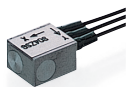


**STAF223**  
20mV/m/s<sup>2</sup>



●3轴加速度传感器

**S04ZSG**  
0.04pC/m/s<sup>2</sup>



**S6ZSCBH**  
0.6pC/m/s<sup>2</sup>



**S2ZSCG**  
0.16pC/m/s<sup>2</sup>



**SA11ZSCA**  
1mV/m/s<sup>2</sup>

**SA12ZSCA**  
10mV/m/s<sup>2</sup>

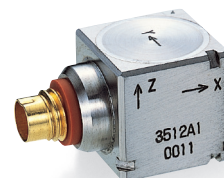
**3511A2 · 3512A2**  
TEDS



**SA11ZSC-TI**  
1mV/m/s<sup>2</sup>

**SA12ZSC-TI**  
10mV/m/s<sup>2</sup>

**3511A1 · 3512A1**  
TEDS



## 电荷输出型加速度传感器

型号	重量 (gm)	灵敏度 (pC/m/s <sup>2</sup> )	谐振频率 (kHz)	频率范围 (Hz±3dB)	最大使用加速度 (m/s <sup>2</sup> )	耐冲击性 (m/s <sup>2</sup> )	接口	使用温度范围 (°C)	细节
<b>小型</b>									
S04SG2	0.2	0.035	≥60	fc ~ 20,000	100,000	100,000	Cable 1m Miniature (10-32)	-50 ~ +160	▶
S06CG	0.7	0.061	≥60	fc ~ 20,000	5,000	10,000	C29-103R (M3)	-50 ~ +160	▶
S2SG	0.6	0.16	48	fc ~ 20,000	10,000	100,000	Cable 1m Miniature (10-32)	-20 ~ +160	▶
S2SCG	0.8	0.17	46	fc ~ 18,000	10,000	100,000	C29-103R (M3)	-50 ~ +160	▶
B21SG	1.3	1.84	5	fc ~ 2,000	5,000	10,000	Cable 2m Miniature (10-32)	-20 ~ +120	▶
S1SCG	1.0	0.122	≥60	fc ~ 25,000	10,000	30,000	C29-103R (M3)	-50 ~ +160	▶
S3SC	2.0	0.3	≥60	fc ~ 20,000	50,000	100,000	C29-103R (M3)	-20 ~ +150	▶
P3SCM	2.7	0.3	≥60	fc ~ 30,000	100,000	100,000	C29-103R (M3)	-20 ~ +80	▶
S2SCB2	1.9	0.2	≥60	fc ~ 20,000	5,000	10,000	C29-103R (M3)	-50 ~ +160	▶
<b>通用型</b>									
S21C	12	1.5	46	fc ~ 15,000	20,000	30,000	Miniature (10-32)	-20 ~ +120	▶
S41SCB2	13.5	3.67	38	fc ~ 13,000	5,000	15,000	Miniature (10-32)	-50 ~ +160	▶
S31SC	28	3	26	fc ~ 8,000	2,500	5,000	Miniature (10-32)	-50 ~ +150	▶
P51C	25	5	32	fc ~ 12,000	16,000	20,000	Miniature (10-32)	-40 ~ +150	▶
P51SC	29	5	30	fc ~ 11,000	16,000	20,000	Miniature (10-32)	-40 ~ +150	▶
S12C	35	10	17	fc ~ 7,000	5,000	10,000	Miniature (10-32)	-20 ~ +120	▶
P12SC	36	10	23	fc ~ 10,000	10,000	10,000	Miniature (10-32)	-20 ~ +140	▶
<b>高灵敏度</b>									
S42SC	100	35	14	fc ~ 5,000	1,250	2,500	Miniature (10-32)	-20 ~ +120	▶
S13SC	230	100	8	fc ~ 3,000	500	1,000	Miniature (10-32)	-20 ~ +140	▶
B24CM	190	1500	1.4	fc ~ 500	500	1,000	Miniature (10-32)	-10 ~ +60	▶
<b>高温型</b>									
P11CH	25	1	≥60	fc ~ 16,000	8,000	16,000	Miniature (10-32)	-20 ~ +260	▶
P51SCH2	42	5	23	fc ~ 10,000	8,000	16,000	Miniature (10-32)	-20 ~ +250	▶
<b>防水型</b>									
SW05SG	0.2	0.0459	≥60	fc ~ 20,000	10,000	50,000	Cable 2m Miniature (10-32)	-50 ~ +160	▶
BW21SG2	1.5	1.84	5	fc ~ 2,000	5,000	10,000	Cable 2m Miniature (10-32)	-20 ~ +120	▶
SW11SB	11	1.33	56	fc ~ 20,000	5,000	10,000	Cable 2m Miniature (10-32)	-20 ~ +120	▶
<b>低价格</b>									
B51SGM	4.5	4.5	10	fc ~ 3,500	500	2,000	Cable 1m Free	0 ~ +60	▶

## 特殊传感器

型号	特点	细节
<b>复合传感器</b>		
TSAF51A	振动和温度 双输出传感器	▶
HS-10A-10M2	振动和声发射 双输出传感器	▶
PFT215S	振动和力 双输出传感器	▶
<b>特殊用途传感器</b>		
REF-A3S-M6	校准用标准传感器	▶
ABS-7000	泄漏监测用传感器	▶
B52XM	传感器装置	▶

## ■ 电压输出型加速度传感器（内置前置放大器）

型号	重量 (gm)	灵敏度 (mV/m/s <sup>2</sup> )	谐振频率 (kHz)	频率范围 (Hz±3dB)	最大使用加速度 (m/s <sup>2</sup> )	耐冲击性 (m/s <sup>2</sup> )	接口	使用温度范围 (°C)	细节
<b>小型</b>									
SAR11SCG	0.6	1	50	1 ~ 13,000	5,000	30,000	3-56	-50 ~ +120	▶
SA11C	1.9	1	45	1.5 ~ 16,000	2,200	10,000	C29-103R (M3)	-30 ~ +110	▶
SA11SC	2.9	1	45	1.5 ~ 16,000	2,200	10,000	C29-103R (M3)	-30 ~ +110	▶
<b>小型</b>									
PA11C	14.5	1	52	3 ~ 20,000	2,200	30,000	Miniature (10-32)	-20 ~ +110	▶
SA51SC	10	5	40	5 ~ 10,000	440	49,000	Miniature (10-32)	-50 ~ +110	▶
PA51C	19	5	35	3 ~ 12,000	450	30,000	Miniature (10-32)	-20 ~ +110	▶
SA12SC	10	10	40	5 ~ 10,000	220	49,000	Miniature (10-32)	-50 ~ +110	▶
<b>高灵敏度</b>									
SA13SC	260	100	7	0.4 ~ 2,000	20	500	Miniature (10-32)	-20 ~ +110	▶
SA53SCM	430	500	4	0.4 ~ 1,000	5	1,000	Miniature (10-32)	-20 ~ +80	▶
BA24CM	170	1500	1.5	0.3 ~ 500	2	1,000	Miniature (10-32)	-10 ~ +60	▶
<b>低温型</b>									
SAR12SCLM	71	10	17	5 ~ 5,000	200	10,000	Miniature (10-32)	-196 ~ +80	▶

## 故障诊断用工业加速度传感器（防水绝缘）

型号	重量 (gm)	灵敏度	谐振频率 (kHz)	频率范围 (Hz±3dB)	最大使用加速度 (m/s <sup>2</sup> )	耐冲击性 (m/s <sup>2</sup> )	接口	使用温度范围 (°C)	细节
<b>电压输出型（内置前置放大器）</b>									
SAF11	53	1mV/m/s <sup>2</sup>	45	5 ~ 10,000	3,600	10,000	Cable 0.5m Free	-20 ~ +120	▶
SAF51A	48	5mV/m/s <sup>2</sup>	24	3 ~ 10,000	450	10,000	Cable 5m Free	-20 ~ +120	▶
PAF51C	49	5mV/m/s <sup>2</sup>	35	3 ~ 10,000	700	10,000	TNC	-20 ~ +120	▶
PAF51SU	78	5mV/m/s <sup>2</sup>	52	5 ~ 7,000	700	10,000	Cable 5m Free	-20 ~ +110	▶
SAF12C	55	10mV/m/s <sup>2</sup>	22	3 ~ 6,000	350	5,000	TNC	-20 ~ +120	▶
STAF223	70	20mV/m/s <sup>2</sup>	20	0.1 ~ 10,000	110	5,000	Cable 10m Free	-20 ~ +120	▶
<b>电荷输出型</b>									
PF51C	53	5pC/m/s <sup>2</sup>	29	f <sub>c</sub> ~ 8,000	5,000	10,000	TNC	-30 ~ +150	▶
SF51SU	80	5pC/m/s <sup>2</sup>	28	f <sub>c</sub> ~ 5,000	5,000	10,000	Cable 5m Free	-20 ~ +150	▶
SF42M	170	35pC/m/s <sup>2</sup>	14	f <sub>c</sub> ~ 5,000	600	1,200	Cable 2m BNC	-20 ~ +80	▶

## 3轴加速度传感器

型号	重量 (gm)	灵敏度	谐振频率 (kHz)	频率范围 (Hz±3dB)	最大使用加速度 (m/s <sup>2</sup> )	耐冲击性 (m/s <sup>2</sup> )	接口	使用温度范围 (°C)	细节
<b>电荷输出型</b>									
S04ZSG	1.2	0.04pC/m/s <sup>2</sup>	≥ 60	f <sub>c</sub> ~ 20,000	25,000	50,000	Cable 0.3m CZ320 × 3	-50 ~ +160	▶
SW04ZSG	1.3	0.04pC/m/s <sup>2</sup>	≥ 60	f <sub>c</sub> ~ 20,000	25,000	50,000	Cable 2m Miniature (10-32) × 3	-50 ~ +160	▶
S2ZSCG	5.2	0.16pC/m/s <sup>2</sup>	≥ 35	f <sub>c</sub> ~ 15,000	10,000	100,000	C29-103R (M3) × 3	-20 ~ +160	▶
S6ZSCBH	60	0.6pC/m/s <sup>2</sup>	≥ 20	f <sub>c</sub> ~ 8,000	5,000	5,000	Miniature (10-32) × 3	-30 ~ +250	▶
<b>电压输出型（内置前置放大器）</b>									
SA11ZSCA	4.4	1mV/m/s <sup>2</sup>	≥ 55	0.5 <sup>(Z)</sup> ~ 20,000	5,000	30,000	CZ664	-50 ~ +120	▶
SA12ZSCA	4.4	10mV/m/s <sup>2</sup>	≥ 55	0.5 <sup>(Z)</sup> ~ 18,000	450	30,000	CZ664	-50 ~ +110	▶
3511A2	4.4	1mV/m/s <sup>2</sup>	≥ 55	0.5 <sup>(Z)</sup> ~ 20,000	5,000	30,000	CZ710	-50 ~ +120	▶
3512A2	4.4	10mV/m/s <sup>2</sup>	≥ 55	0.5 <sup>(Z)</sup> ~ 18,000	450	30,000	CZ710	-50 ~ +110	▶
SA11ZSC-TI	11.1	1mV/m/s <sup>2</sup>	≥ 35	1 ~ 8,000	4,000	30,000	DR-4S-4	-50 ~ +110	▶
SA12ZSC-TI	11.1	10mV/m/s <sup>2</sup>	≥ 35	1 ~ 8,000	400	30,000	DR-4S-4	-50 ~ +110	▶
BA24ZCFM	1500	1500mV/m/s <sup>2</sup>	≥ 1	0.4 ~ 300	2.5	1,000	R04-R5F	-20 ~ +60	▶